



CONTENEDORES COMUNES O DRYVAN

Tipos y medidas de containers

20 Pies Standard 20' x 8' x 8'6"

Descripción

Disponible para cualquier carga seca normal.

Ejemplos: bolsas, pallets, cajas, tambores, etc.

Características

Tara	2300 kg / 5070 lb	
Carga Max.	28180 kg / 62130 lb	
Max. P. B.	30480 kg / 67200 lb	
Medidas	Internas	Apertura Puerta
Largo:	5898 mm / 19'4"	-
Ancho:	2352 mm / 7'9"	2340 mm / 7'8"
Altura:	2393 mm / 7'10"	2280 mm / 7'6"
Capacidad Cub.	33,2 m3 / 1172 ft3	

Gráfico



40 Pies Standard 40' x 8' x 8'6"

Descripción

Disponible para cualquier carga seca normal.

Ejemplos: bolsas, pallets, cajas, tambores, etc.

Características

Tara	3750 kg / 8265 lb	
Carga Max.	28750 kg / 63385 lb	
Max. P. B.	32500 kg / 71650 lb	
Medidas	Internas	Apertura Puerta
Largo:	12032 mm / 39'6"	-
Ancho:	2352 mm / 7'9"	2340 mm / 7'8"
Altura:	2393 mm / 7'10"	2280 mm / 7'6"
Capacidad Cub.	67,7 m3 / 2390 ft3	

Gráfico



40 Pies High Cube 40' x 8' x 9'6"

Descripción

Especial para cargas voluminosas.

Ejemplo: tabaco, carbón.

Características

Tara	3940 kg / 8685 lb	
Carga Max.	28560 kg / 62965 lb	
Max. P. B.	32500 kg / 71650 lb	
Medidas	Internas	Apertura Puerta
Largo:	12032 mm / 39'6"	-
Ancho:	2352 mm / 7'9"	2340 mm / 7'8"
Altura:	2698 mm / 8'10"	2585 mm / 8'6"
Capacidad Cub.	76,4 m3 / 2700 ft3	

Gráfico





CONTENEDORES REFRIGERADOS INTEGRALES O REEFER Tipos y medidas de containers

20 Pies 20' x 8' x 8'6"

Descripción

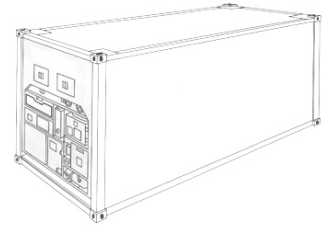
Con equipo propio de generación de frío. Diseñados para el transporte de carga que requiere temperaturas constantes sobre bajo cero.

Ejemplo: carne, pescado, frutas, etc.

Características

Tara	3080 kg / 6790 lb	
Carga Max.	27400 kg / 60410 lb	
Max. P. B.	30480 kg / 67200 lb	
Medidas Internas	Apertura Puerta	
Largo:	5444 mm / 17'10"	-
Ancho:	2268 mm / 7'5"	2276 mm / 7'5"
Altura:	2272 mm / 7'5"	2261 mm / 7'5"
Capacidad Cub.	28,1 m3 / 992 ft3	

Gráfico



40 Pies 40' x 8' x 8'6"

Descripción

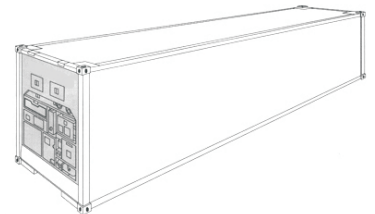
Con equipo propio de generación de frío. Diseñados para el transporte de carga que requiere temperaturas constantes sobre bajo cero.

Ejemplo: carne, pescado, frutas, etc.

Características

Tara	4800 kg / 10580 lb	
Carga Max.	27700 kg / 61070 lb	
Max. P. B.	32500 kg / 71650 lb	
Medidas Internas	Apertura Puerta	
Largo:	11561 mm / 37'11"	-
Ancho:	2280 mm / 7'5"	2280 mm / 7'5"
Altura:	2249 mm / 7'5"	2205 mm / 7'3"
Capacidad Cub.	59,3 m3 / 2075 ft3	

Gráfico



40 Pies High cube 40' x 8' x 9'6"

Descripción

No disponible

Características

Tara	4850 kg / 10690 lb	
Carga Max.	29150 kg / 64270 lb	
Max. P. B.	34000 kg / 74960 lb	
Medidas Internas	Apertura Puerta	
Largo:	11561 mm / 37'11"	-
Ancho:	2268 mm / 7'5"	2276 mm / 7'5"
Altura:	2553 mm / 8'4"	2501 mm / 8'2"
Capacidad Cub.	67 m3 / 2366 ft3	

Gráfico





CONTENEDORES INSULADOS PHORTOLE O CONAIR

Tipos y medidas de containers

20 Pies Reefer Conair 20' x 8' x 8'

Descripción

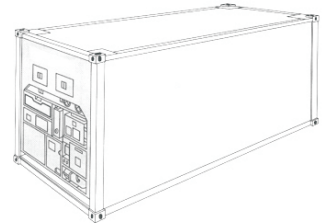
Sin equipo generador de frío. Preparados para el transporte de carga que requiere temperaturas constantes.

Ejemplo: manzanas, frutas, etc

Características

Tara	2650 kg / 5840 lb	
Carga Max.	21350 kg / 47070 lb	
Max. P. B.	24000 kg / 52910 lb	
Medidas	Internas	Apertura Puerta
Largo:	5750 mm / 18'10"	-
Ancho:	2260 mm / 7'5"	2271 mm / 7'5"
Altura:	2110 mm / 6'11"	2085 mm / 6'10"
Capacidad Cub.	27,4 m3 / 970 ft3	

Gráfico



20 Pies Reefer Conair 20' x 8' x 8'6"

Descripción

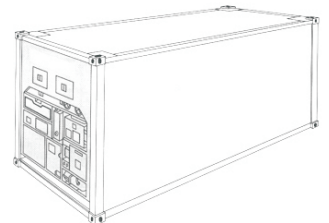
Sin equipo generador de frío. Preparados para el transporte de carga que requiere temperaturas constantes.

Ejemplo: manzanas, frutas, etc.

Características

Tara	2780 kg / 6130 lb	
Carga Max.	24220 kg / 61070 lb	
Max. P. B.	27000 kg / 67200 lb	
Medidas	Internas	Apertura Puerta
Largo:	5444 mm / 17'10"	-
Ancho:	2300 mm / 7'6"	2300 mm / 7'6"
Altura:	2250 mm / 7'5"	2215 mm / 7'4"
Capacidad Cub.	29,8 m3 / 1052 ft3	

Gráfico



Equipo auxiliar tipo Clip On (Apto para contenedores tipo Conair 20' y 40')

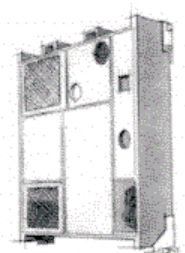
Descripción

Con este equipo auxiliar se puede mantener el frío durante el transporte de puerta a puerta.

Características

220/240 V.
50/60 Hz, 3 - phase

Gráfico





OTRO TIPO DE CONTENEDORES

Tipos y medidas de containers

Open top • 20 Pies Open top 20' x 8' x 8'6"

Descripción

Presentan el techo removible de lona, especialmente diseñado para transporte de cargas pesadas o dimensiones extras. Permiten la carga y descarga superior.

Ejemplos: maquinarias pesadas, planchas de mármol, etc.

Características

Tara	2360 kg / 5200 lb	
Carga Max.	28120 kg / 62000 lb	
Max. P. B.	30480 kg / 67200 lb	
Medidas	Internas	Apertura Puerta
Largo:	5889 mm / 19'4"	
Ancho:	2345 mm / 7'9"	2300 mm / 7'8"
Altura:	2346 mm / 7'9"	2215 mm / 7'6"
Capacidad Cub.	32,4 m3 / 1144 ft3	
		Apertura Techo
Largo:		5492 mm / 18'
Ancho:		2184 mm / 7'3"

Gráfico



Open top • 40 Pies Open top 40' x 8' x 8'6"

Descripción

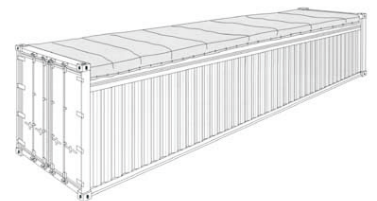
Presentan el techo removible de lona, especialmente diseñado para transporte de cargas pesadas o dimensiones extras. Permiten la carga y descarga superior.

Ejemplos: maquinarias pesadas, planchas de mármol, etc.

Características

Tara	2360 kg / 5200 lb	
Carga Max.	30140 kg / 66750 lb	
Max. P. B.	32500 kg / 71650 lb	
Medidas	Internas	Apertura Puerta
Largo:	12024 mm / 39'6"	-
Ancho:	2352 mm / 7'9"	2340 mm / 7'8"
Altura:	2324 mm / 7'7"	2244 mm / 7'6"
Capacidad Cub.	65,7 m3 / 2320 ft3	
		Apertura Techo
Largo:		11874 mm / 38'11"
Ancho:		2184 mm / 7'3"

Gráfico



Flatrack tipo fijo no plegable • 20 y 40' Pies Flatrack 20' / 40' x 8' x 8'6"

Descripción

Con terminales fijos o rebatibles, sin laterales. Diseñados para el transporte de carga de grandes dimensiones.

Ejemplo: maquinarias, etc.

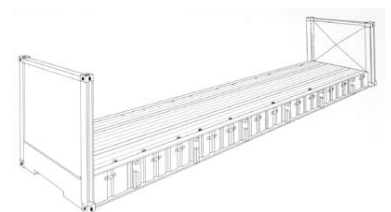
Características 20' Flat

40' Flat

Gráfico

Medidas

Largo:	4030 kg / 8880 lb	5000 kg / 8880 lb
Ancho:	28470 kg / 62770 lb	40000 kg / 90300 lb
Altura:	32500 kg / 71650 lb	45000 kg / 99180 lb
Capacidad Cub.	Internas	Internas
	5940 mm / 19'6"	12132 mm / 39'9"
	2345 mm / 7'8"	2400 mm / 7'10"
	2346 mm / 7'8"	2135 mm / 7'





OTRO TIPO DE CONTENEDORES

Tipos y medidas de containers

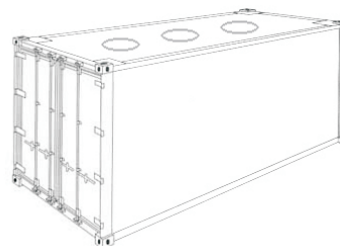
Contenedor Granelero de 20´

Descripción

Con tomas superiores y descarga por precipitación. Revestidos especialmente, permiten el transporte de granos.

Ejemplo: malta, semillas, etc.

Gráfico

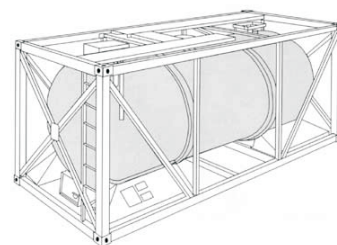


Contenedor Tanque de 20´ y 40´

Descripción

Existen múltiples aplicaciones y diseños de estos contenedores. Los hay revestidos para el transporte de productos químicos corrosivos, o para la carga de aceites y vinos. Hay disponibilidad de equipos con calefacción para otras cargas especiales.

Gráfico



Contenedor Plataforma de 20´ y 40´

Descripción

Diseñados para el transporte de carga de grandes dimensiones o extra peso.

Ejemplo: maquinaria rodante, etc.

Gráfico

